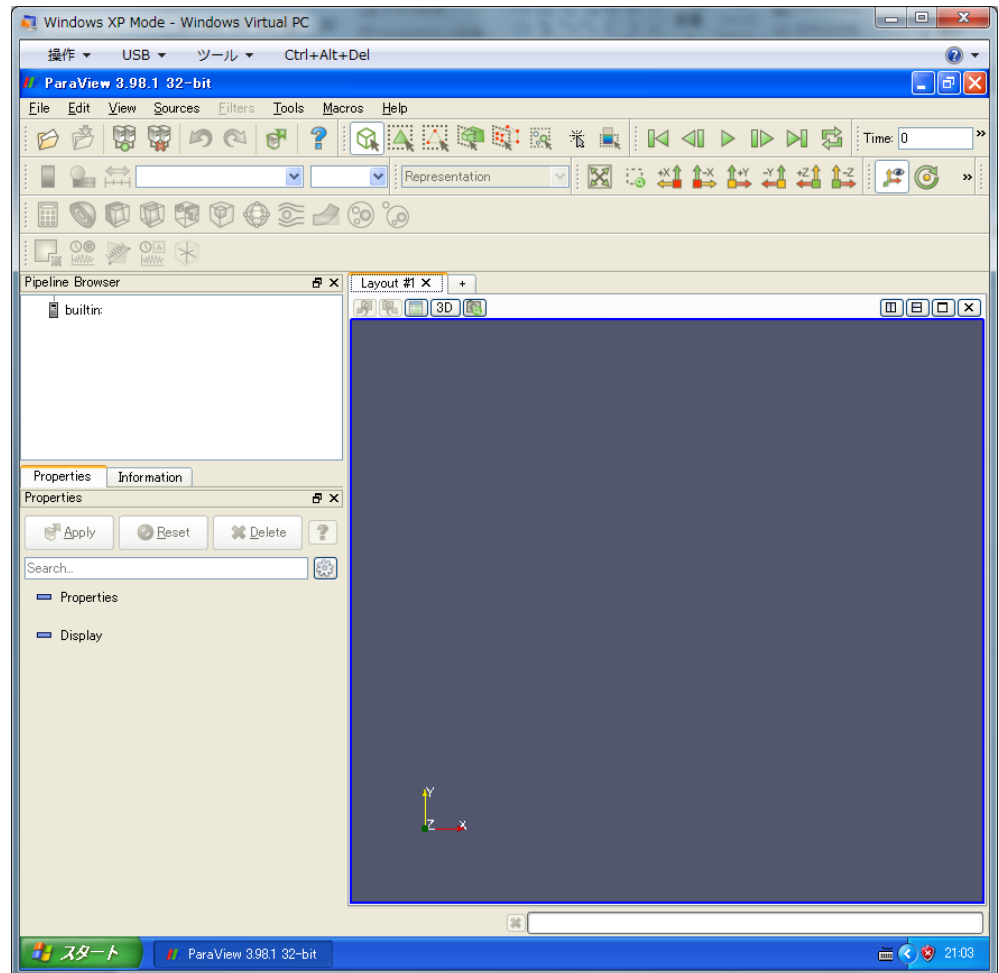


# 趣旨

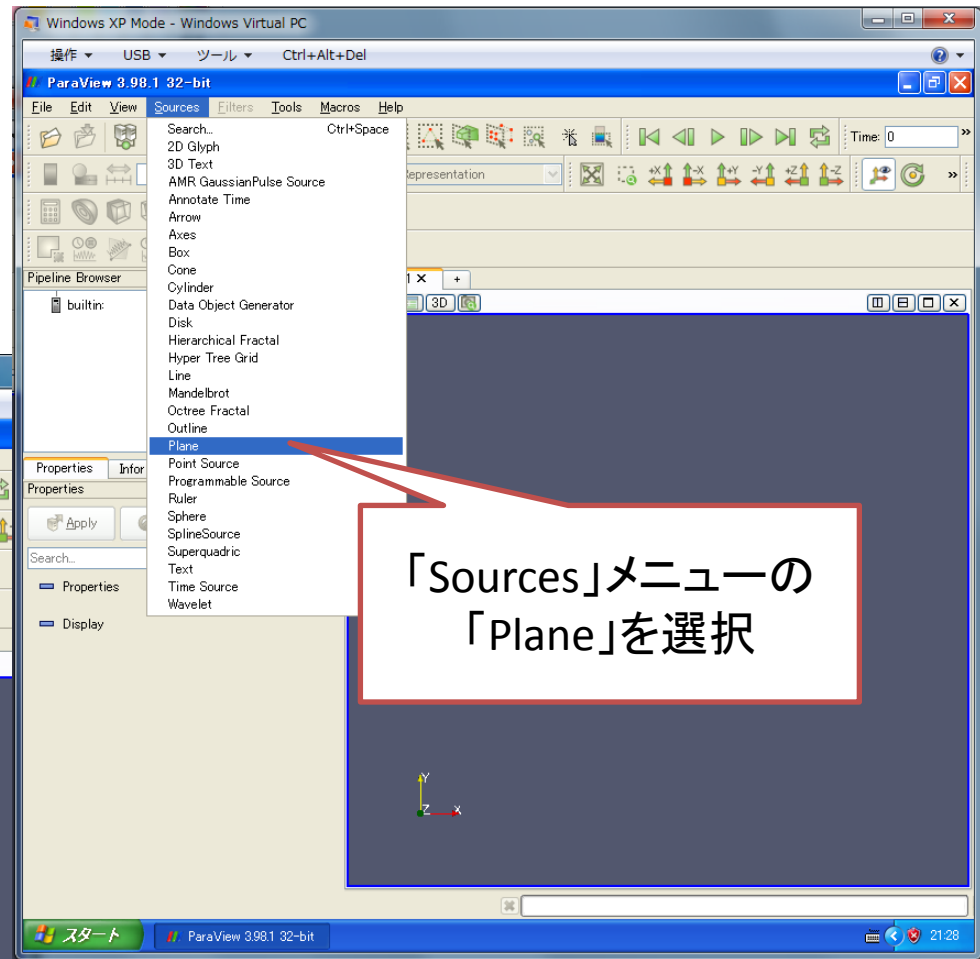
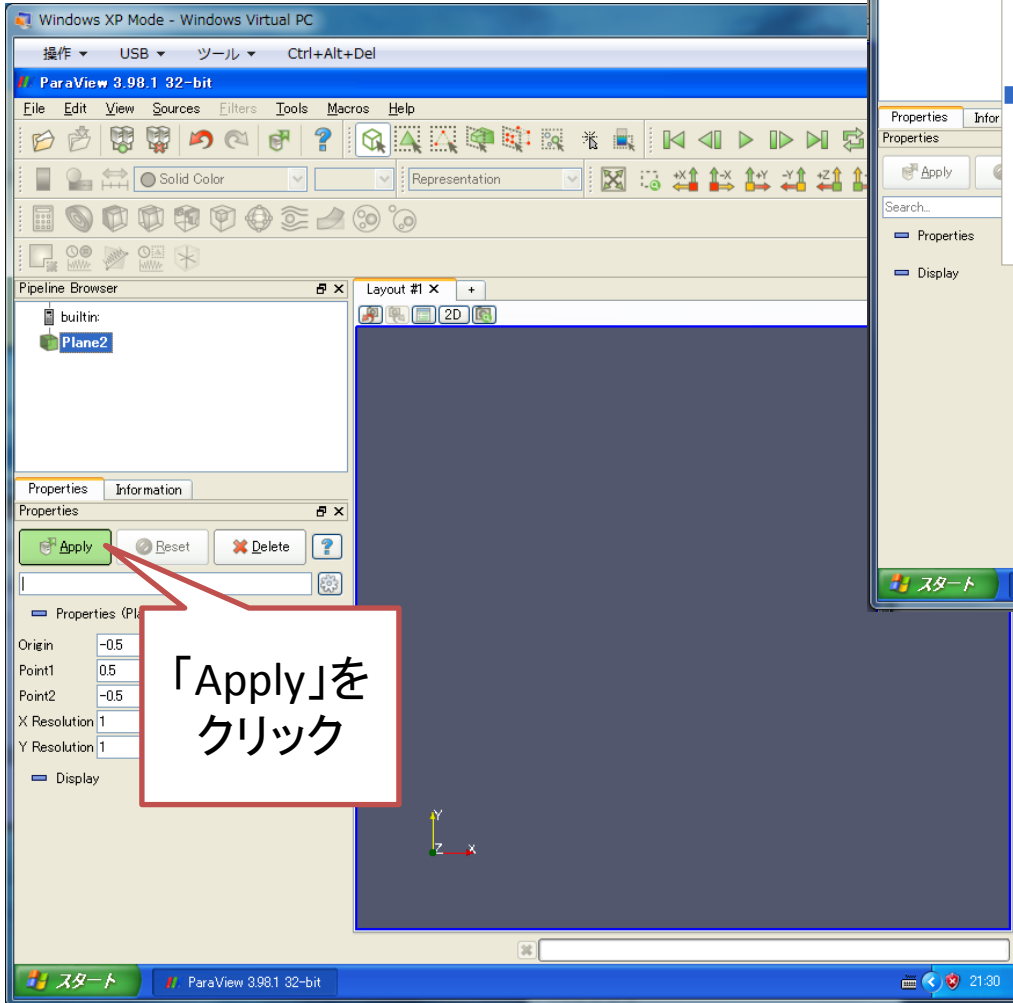
- 皆様のお手元の環境にて次の現象は再現しますか？
  1. 色付けが不正
  2. 特定の操作で重くなる
- 以降のスライドで再現手順を示します。

# 1. 色付けが不正

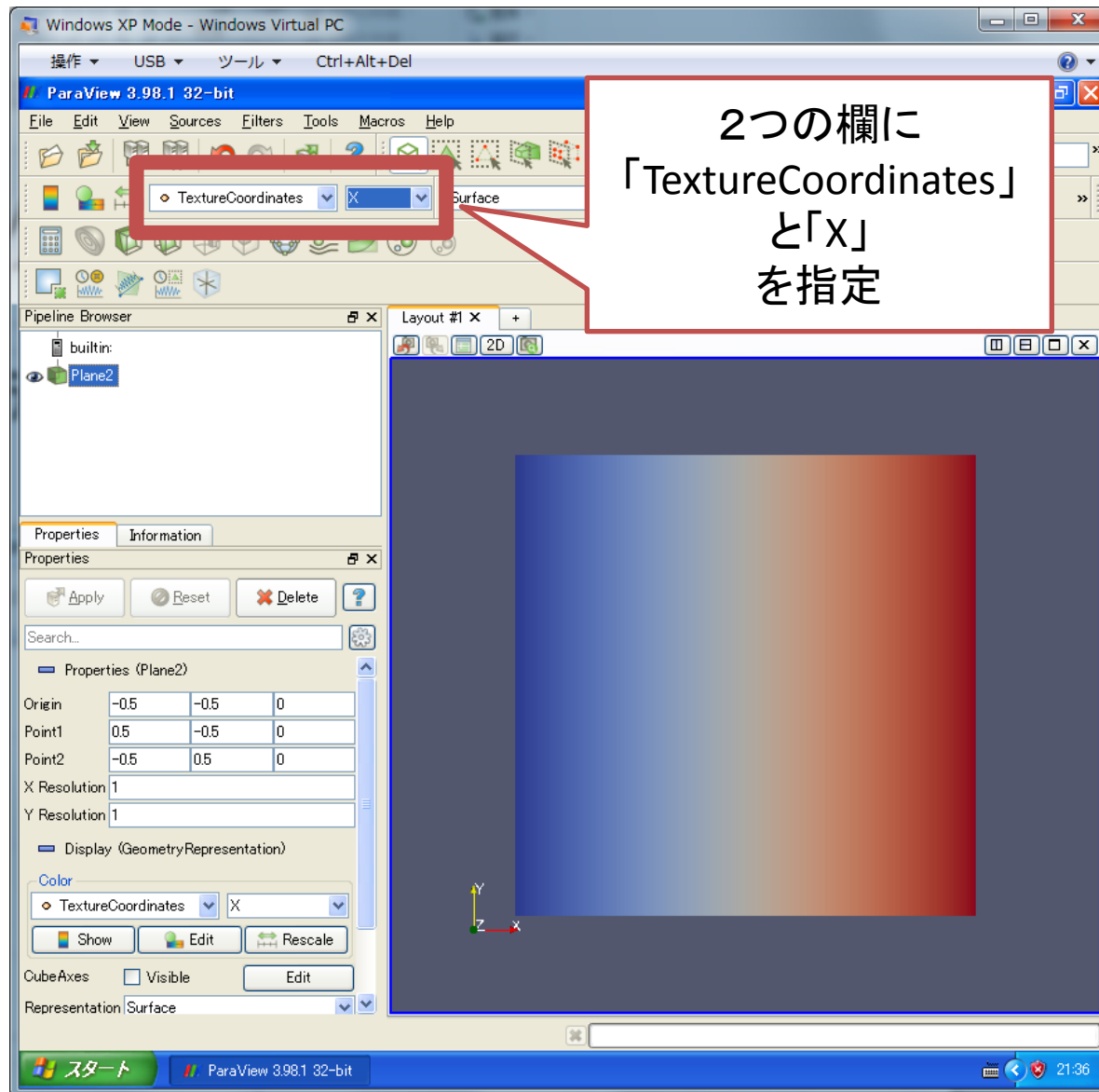
- ① ParaViewを起動



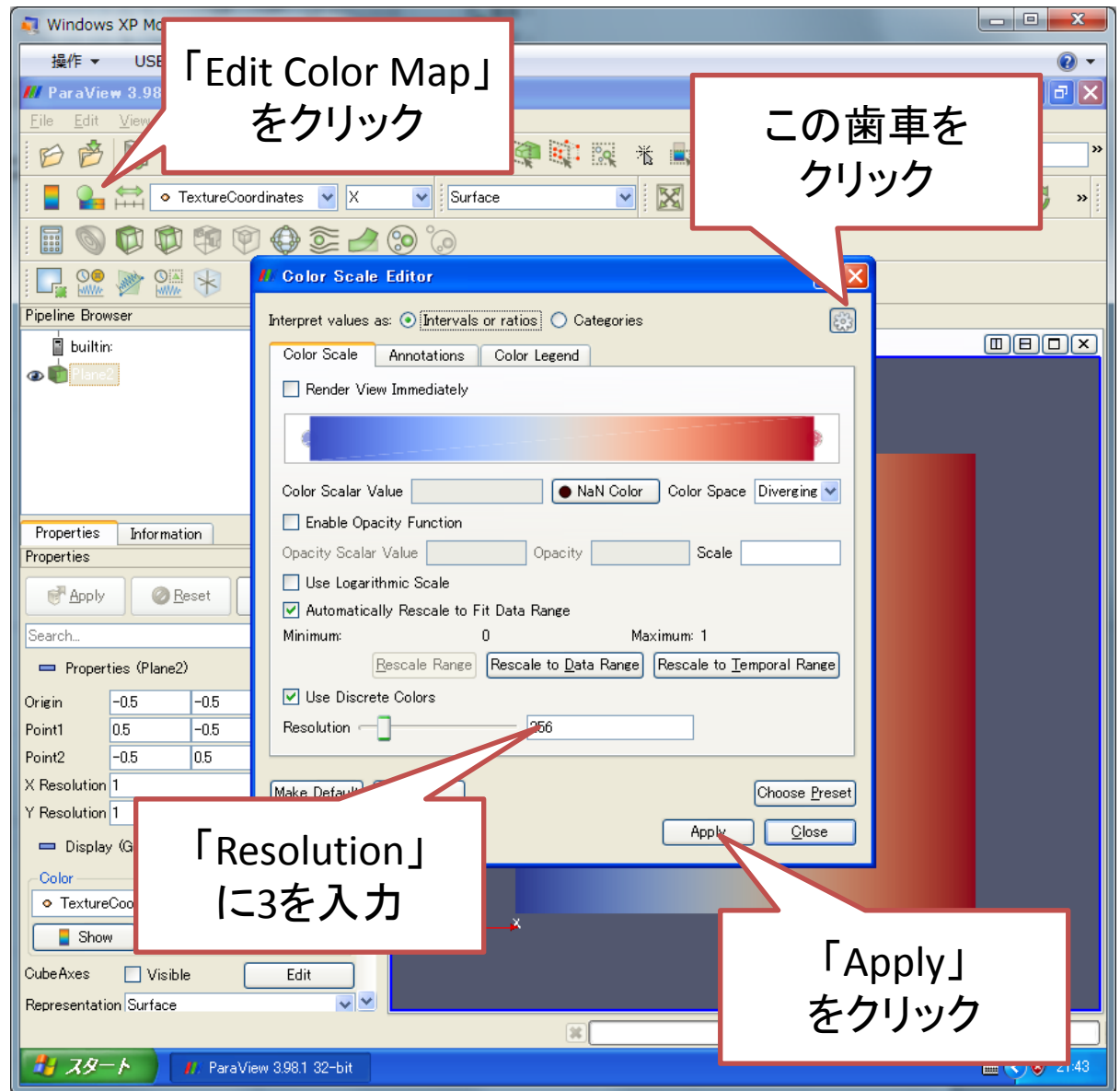
## ② 正方形を作成



- ③ 適当な変数を表示

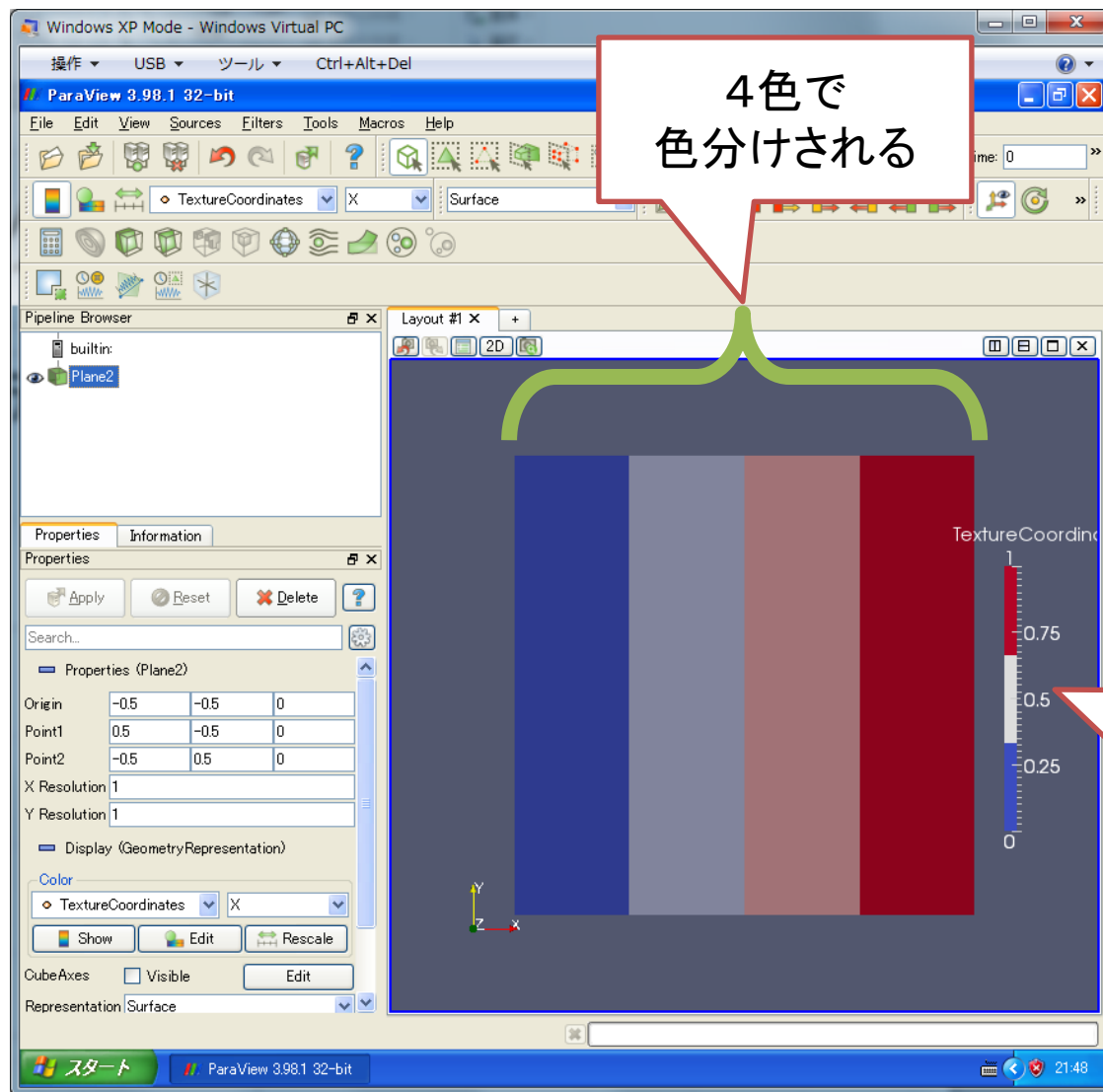


- ④3色で色分けすると...



問題1: 3色で色付けしたいのに、4色となる

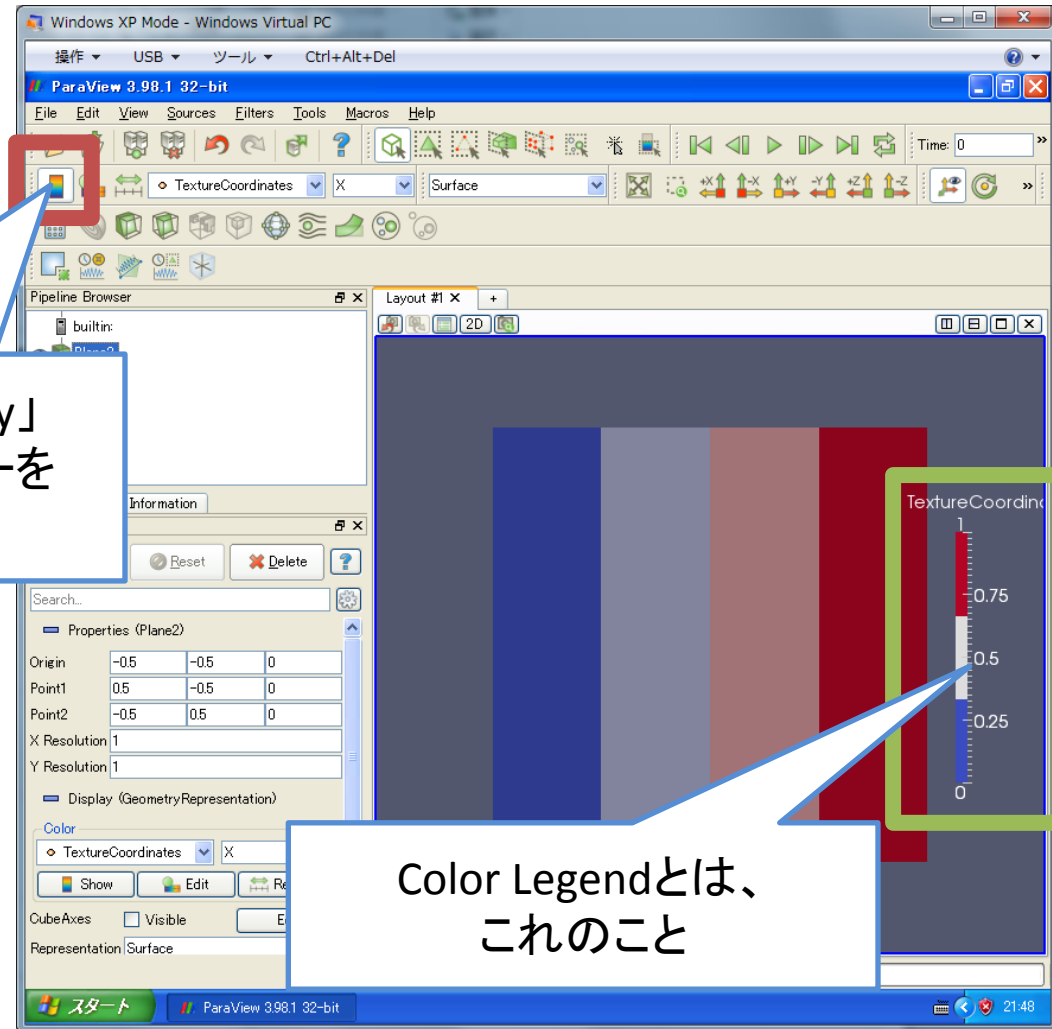
問題2: 凡例と一致していない



## 2. 重くなる

- Color Legendの表示・非表示を10回ぐらい繰り返すと重くなりませんか？

「Toggle Color Legend Visibility」  
を20回ぐらい押してカラーバーを  
10回ぐらい表示させる



# 再現環境

- Windows XP Modeに
- ParaView-3.98.1-32bit Windows版
- をインストールした場合、再現すると思われます